



- Firma NENUTEC oferuje serię siłowników NABM...02/05 o momencie obrotowym 2 oraz 5 Nm, które zostały zaprojektowane z myślą o analogowym regulowaniu przepływu wody zimnej lub gorącej.
- Wysokiej klasy siłowniki obrotowe NENUTEC są przeznaczone do pracy z zaworami kulowymi zamknij/otwórz oraz z kryzą regulacyjną, jak również zaworami grzybkowymi, po zastosowaniu adaptera mocowanego bezpośrednio na zaworze.

Cechy wyrobu

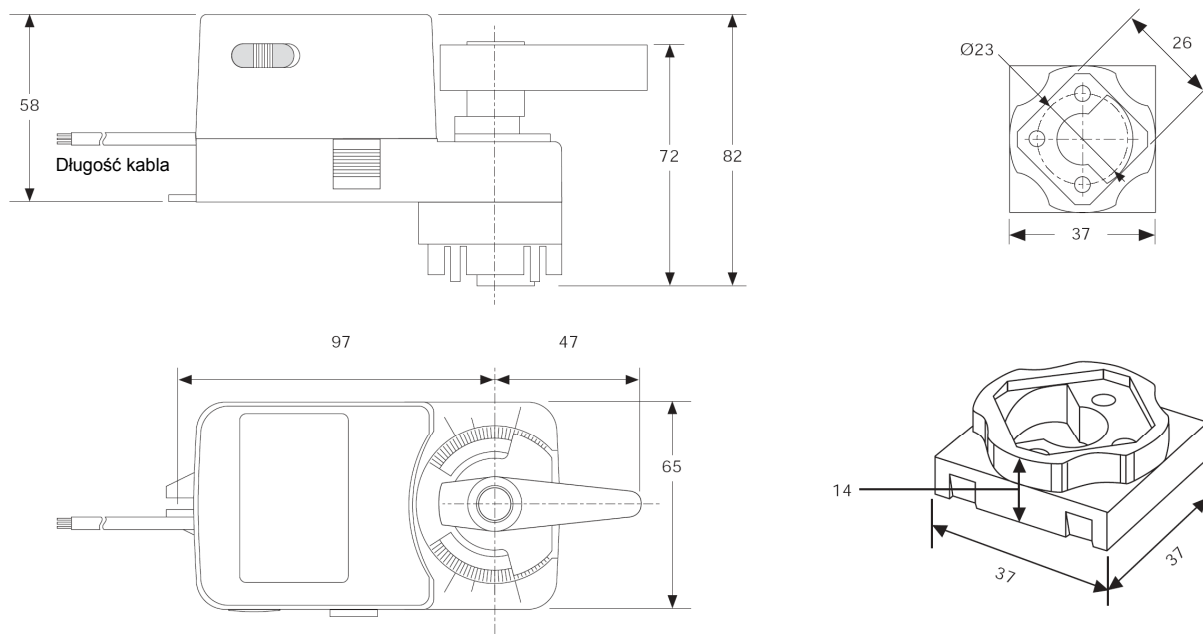
- Do zaworów kulowych 2- lub 3-drogowych, o średnicach od 15 mm do 50 mm.
- Moment obrotowy 2 Nm lub 5 Nm, możliwość montażu w czterech różnych pozycjach.
- Napięcie zasilania 24 V_{AC/DC}.
- Łatwy montaż bezpośredni, końcówka wrzeczona o przekroju kwadratowym umożliwiającą zastępowanie starszych siłowników.
- Ręczne przestawianie po naciśnięciu przycisku wysprężającego przekładnię.
- Kierunek obrotu prawo/lewo wybierany przełącznikiem.
- Sygnał nastawczy (0)2...10 V_{DC}.
- Sygnał sprzężenia zwrotnego (0)2...10 V_{DC}.
- Siłowniki dostępne z kablem połączeniowym o długości 1 m.
- Na życzenie, wersje indywidualne np. z logo klienta.
- Siłowniki do zaworów kulowych są sterowane przez analogowy system regulacji.

Tabela wyboru modeli

Moment obrotowy	Czas ruchu	Zasilanie	Styki pomocnicze	Model/Typ
2 Nm	60...90 s	24 V _{AC/DC} ±10%	Nie	NABM 1.2-02
5 Nm	70...100 s	24 V _{AC/DC} ±10%	Nie	NABM 1.2-05

Powyższe dane techniczne są nominalne i odpowiadają powszechnie uznanym standardom przemysłowym oraz tolerancjom. Firma NENUTEC nie odpowiada za szkody wynikłe z niewłaściwego stosowania albo użytkowania swoich produktów.

Wymiary siłownika (mm)

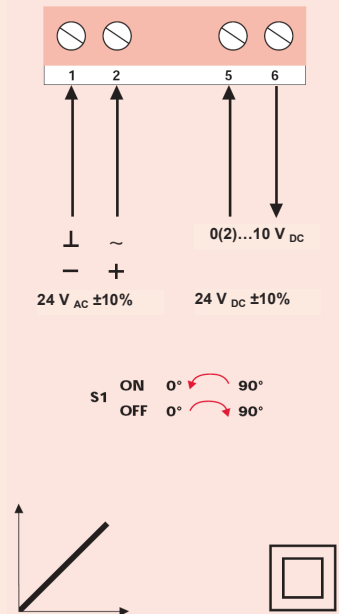


Dane techniczne

	NABM...02	NABM...05
Moment obrotowy	2 Nm	5 Nm
Wielkość zaworu	15 mm	15 mm – 50 mm
Zasilanie	24 V _{AC/DC}	24 V _{AC}
Częstotliwość	50 - 60 Hz	50 - 60 Hz
Pobór mocy		
– Praca	2,0 W	2,0 W
– Po dojściu do zderzaka	2,0 W	2,0 W
Moc znamionowa	4,0 VA	4,0 VA
Klasa ochronności	II	II
Sygnal nastawczy 5	(0)2...10 V _{DC}	(0)2...10 V _{DC}
Sygnal sprzężenia zwrotnego	(0)2...10 V _{DC}	(0)2...10 V _{DC}
Kąt obrotu	90° (93° ograniczenie mechaniczne)	90° (93° ograniczenie mechaniczne)
Maksa (około)	0,5 kg	0,5 kg
Żywotność	60 000 obrotów	60 000 obrotów
Poziom hałas	Maks. 40 dB (A)	Maks. 40 dB (A)
Kategoria ochronna obudowy	IP54	IP54
Temperatura otoczenia	-20°...+50°C / IEC 721-3-3	-20°...+50°C / IEC 721-3-3
Temperatura czynnika	-20°...+115°C (zawór kulowy)	-20°...+115°C (zawór kulowy)
Temperatura składowania	-30°...+60°C / IEC 721-3-2	-30°...+60°C / IEC 721-3-2
Wilgotność	5...95% wilg. wzgl. (brak kondensacji)	5...95% wilg. wzgl. (brak kondensacji)
Konserwacja	bezobsługowy	bezobsługowy
Zasada działania	Typ 1 (wg EN 60730-1)	Typ 1 (wg EN 60730-1)
Zgodność z normami	89/336/CE	89/336/CE

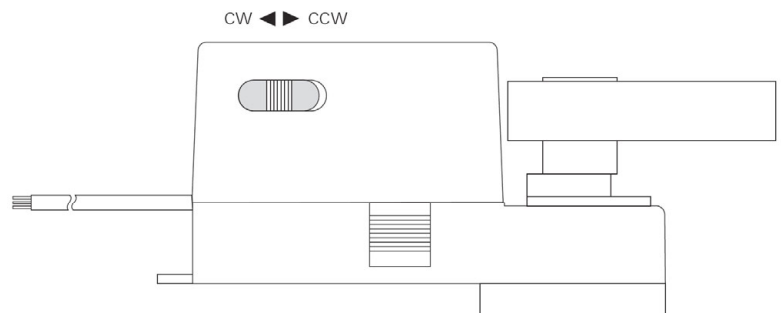
Dane techniczne oraz konstrukcja mogą ulec zmianie bez uprzedzenia.

Schemat połączeń NABM1.2-... Sterowanie analogowe



Zmianianie kierunku obrotu siłownika

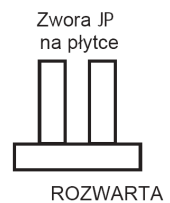
Kierunek obrotu można zmieniać przełącznikiem CCW/CW (lewo/prawo), który znajduje się na obudowie siłownika.



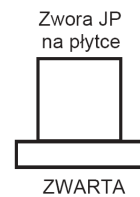
24 V_{AC/DC}: Podłączać poprzez transformator bezpieczeństwa.

Wybieranie sygnału nastawczego NABM1.2...

Sygnal nastawczy 5 0...10 V_{DC}
Rezystancja wejściowa Ri 100 k Ohm
Ustawienie fabryczne



Sygnal nastawczy 5 2...10 V_{DC}
Rezystancja wejściowa Ri 500 Ohm
Na życzenie



NENUTEC®

A NAME WITH QUALITY

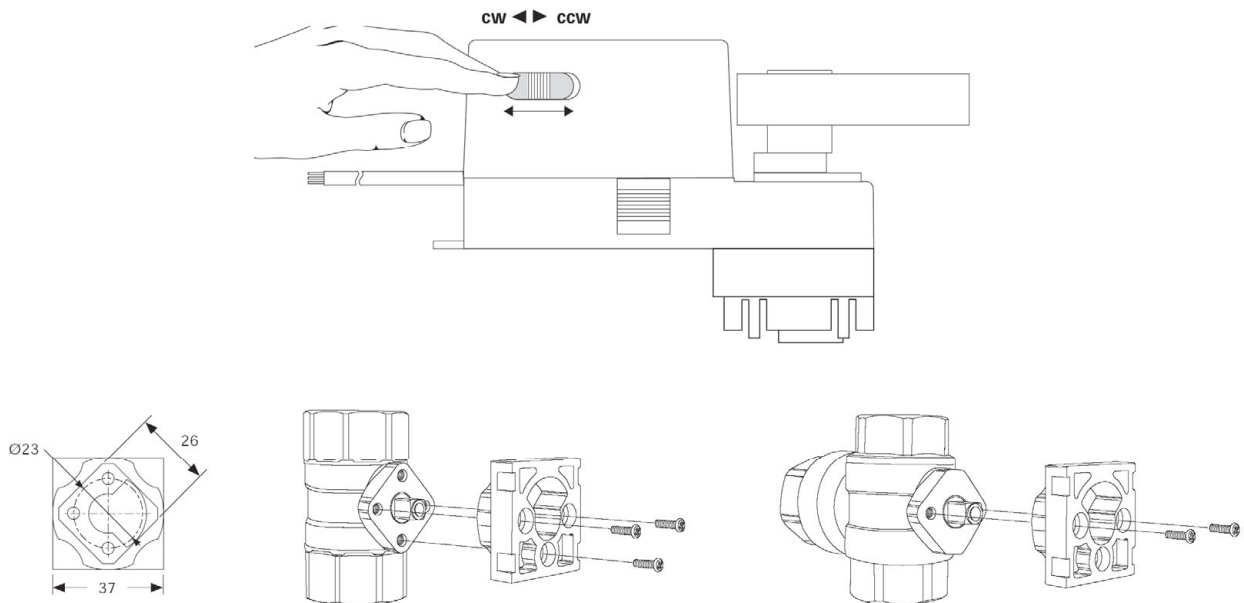
Siłownik do zaworów kulowych Sterowanie analogowe

Wersja indywidualna – dla producentów urządzeń

Na życzenie firma TELIMA/NENUTEC oferuje też indywidualne wersje siłowników do zaworów kulowych, z umieszczoną nazwą klienta.

W celu uzyskania dokładniejszych informacji prosimy o kontakt z dystrybutorem.

Montowanie siłownika na zaworze 2-/3-drogowym



Ważna uwaga

Siłowniki do zaworów kulowych, z serii NENUTEC NABA...(S1)/NABM1.2 mogą współpracować z różnorodnymi produktami firmy NENUTEC, takimi jak 2-/3- drogowe zawory kulowe z kryzą regulacyjną z serii NVCB.

W celu uzyskania informacji o specyficznych wymaganiach oraz doborze materiałów, dotyczących zamierzonego zastosowania, prosimy skontaktować się z przedstawicielem firmy NENUTEC lub producentem.