



### PRZEZNACZENIE I FUNKCJE

- Regulacja ciśnienia różnicowego powietrza lub nieagresywnych i niepalnych gazów.
- Uruchamianie alarmu przy określonej wartości ciśnienia.

### ZASTOSOWANIA

Dobrze nadają się do zastosowań w środowisku mieszkalnym, handlowym oraz przemysłowym silnie zanieczyszczonym. Są stosowane w systemach klimatyzacyjnych i wentylacyjnych do:

- monitorowania stanu filtrów,
- kontrolowania prawidłowej pracy wentylatora,
- monitorowania podciśnienia i nadciśnienia,
- wyłączania nagrzewnic elektrycznych przy braku przepływu powietrza.

### Dane techniczne

TYP	ZAKRES [mbar]	HISTEREZA [mbar]	CIŚNIENIE MAKSYMALNE [mbar]
DBL-106	0,2...3,0	~ 0.1	75 (*)
DBL-106A	0,5...5,0	~ 0.2	75 (*)
DBL-106B	1...10	~ 0.4	75 (*)
DBL-106C	5...20	~ 1	75 (*)
DBL-106D	10...50	~ 2,5	75 (*)
DBL-205A	0,3...4,0	0,15 ± 15%	100
DBL-205B	0,5...5,0	0,2 ± 15%	100
DBL-205D	2...10	1,0 ± 15%	100
DBL-205E	5...25	1,5 ± 15%	100
DBL-205F	0,2...2,0	0,1 ± 15%	100
DBL-205G	10...40	2,5 ± 15%	100

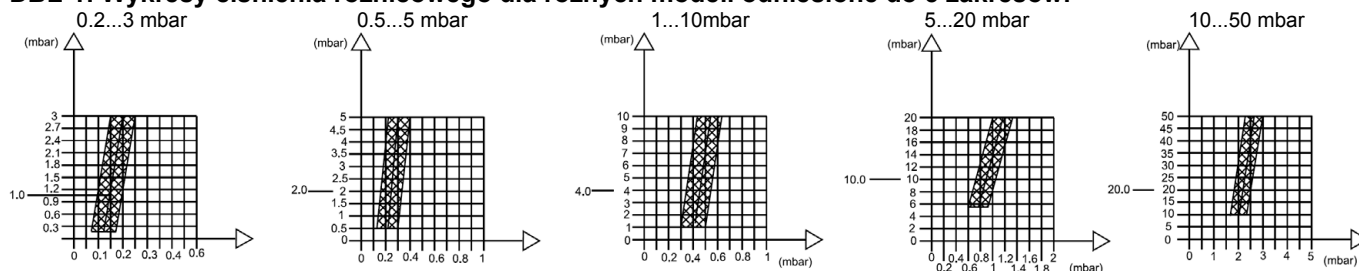
(\*) dla T > 75 °C, 50 mbar

<b>Zestyk:</b>	zgodny z EN 1854 (EN 60730)
DBL-1:	1 x EPU, zestyki przełączne migowe
DBL-2:	mikroprzełącznik z zestykami SPDT
<b>Obciążalność przełącznika:</b>	
DBL-1:	5 (0,8) A, 250 VAC
DBL-2:	1,5 (0,4) A, 250 VAC
<b>Ciśnienie różnicowe:</b>	stałe (patrz tabela)
<b>Zakres temperatur pracy:</b>	
DBL-1:	-30...+85 °C
DBL-2:	-20...+85 °C
<b>Membrana:</b>	silikon ( LSR )
<b>Składowanie:</b>	-40...+85 °C
<b>Obudowa:</b>	Polistyren
<b>Kategoria ochronna:</b>	IP54, Klasa ochronności II
<b>Wymiary:</b>	patrz rysunek
<b>Masa:</b>	180...210 g

### UWAGA!

Złącze P1 – wyższe ciśnienie lub niższa próżnia  
Złącze P2 – niższe ciśnienie lub wyższa próżnia  
Złącze  $\phi$  6,0 mm do podłączania węża PCV 5 x 8 mm.

### DBL-1: Wykresy ciśnienia różnicowego dla różnych modeli odniesione do 5 zakresów.

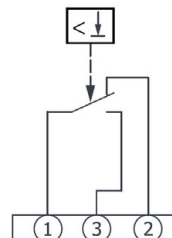


### POŁĄCZENIA ELEKTRYCZNE

DBL-1: gdy ciśnienie różnicowe rośnie zestaw 1 – 3 jest zwierany, natomiast zestaw 1 -2 jest rozwierany (patrz Rys. 1).

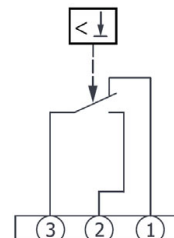
DBL-2: gdy ciśnienie różnicowe rośnie zestaw 2 – 3 jest zwierany, natomiast zestaw 1 - 3 jest rozwierany (patrz Rys. 2).

DBL-1



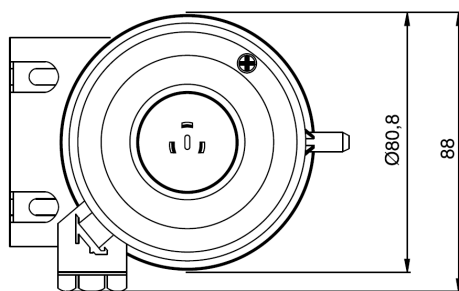
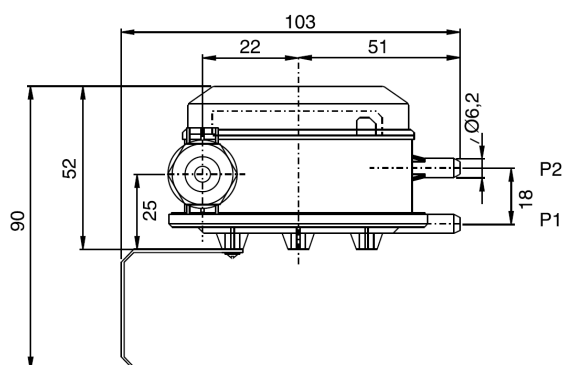
Rys. 1

DBL-2

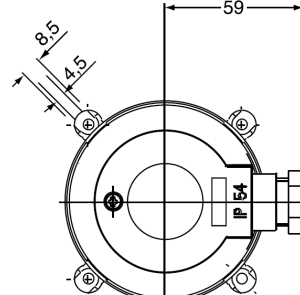
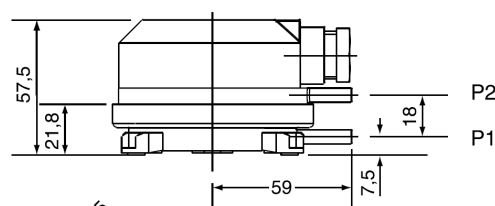
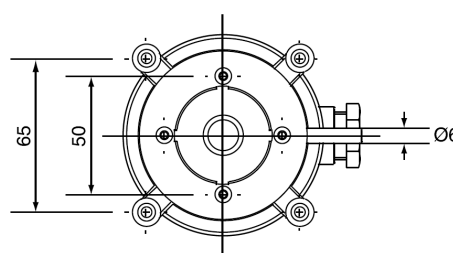


Rys. 2

### WYMIARY [mm]



DBL-1



DBL-2

Wszystkie stwierdzenia, dane techniczne oraz zalecenia zamieszczone w niniejszym dokumencie mają jedynie charakter ogólny.

W celu uzyskania informacji o specyficznych wymaganiach oraz doborze materiałów, dotyczących zamierzonego zastosowania, prosimy skontaktować się z przedstawicielem firmy NENUTEC lub producentem. Dane techniczne oraz konstrukcja wyrobu mogą ulec zmianie bez uprzedzenia.



**TELIMA AG**

Schachenstrasse 80  
CH-8645 Jona / Switzerland  
Phone +41 55 212 71 01  
Fax +41 55 212 71 20  
e-mail: info@telima.ch  
www.nenutec.com

**NENUTEC®**

NENUTEC ASIA PACIFIC

32 Upper Serangoon View  
# 15-42 Singapore 534 209  
Phone +65 6489 1815  
Fax +65 6489 1816  
e-mail: nenutec@singnet.com.sg