

## Siłownik obrotowy do przepustnic Sterowanie analogowe 10 Nm



- Seria NACM...10 (S1)
- Siłowniki NENUTEC do przepustnic zostały zaprojektowane z myślą o zastosowaniach w systemach grzewczych, wentylacyjnych i klimatyzacyjnych.
- Siłowniki NENUTEC są przeznaczone do pracy z przepustnicami powietrza o różnych powierzchniach, jak również z pozycjonerem NPG-1 i zaworami kulowymi.

### Cechy wyrobu

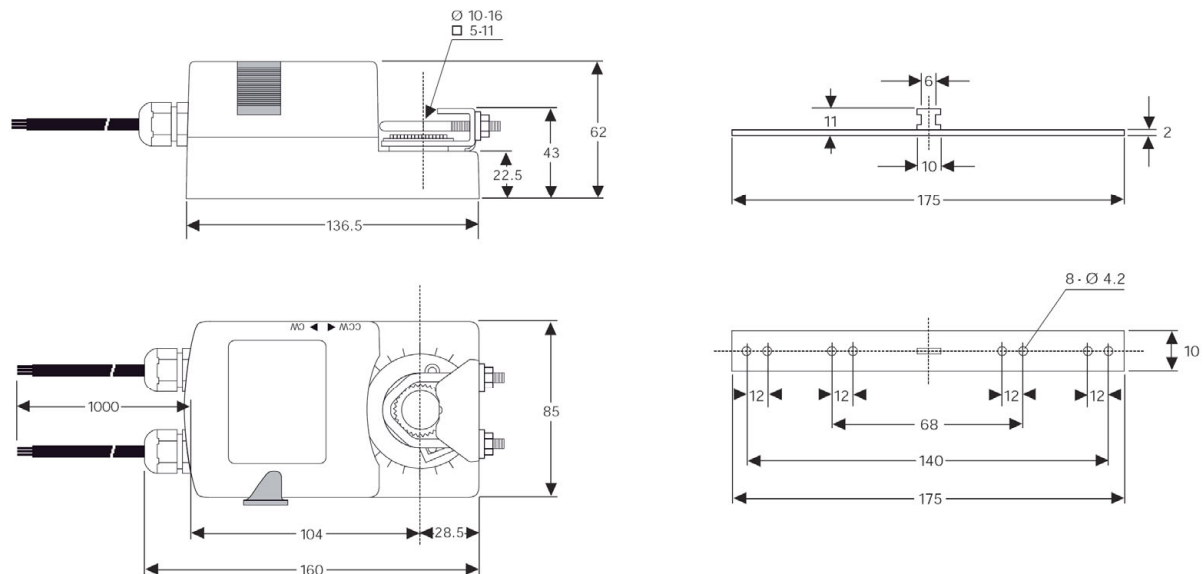
- Moment obrotowy 10 Nm
- Do przepustnic o powierzchni ok. 2,0 m<sup>2</sup>.
- Napięcie znamionowe 24 V<sub>AC/DC</sub>
- Sterowanie analogowe
- 1 regulowany styk pomocniczy SPDT.
- Wymiary osi: Ø 10...16 mm / o przekroju kwadratowym  
□ 5...11 mm
- Minimalna długość osi 40 mm.
- Kierunek obrotu wybierany przez użytkownika.
- Regulowany kąt obrotu.
- Siłownik dostępny z kablem połączeniowym o długości 1 m.
- Na życzenie, wersje indywidualne, np. z logo klienta

### Tabela wyboru modeli

Moment obrotowy	Czas ruchu	Zasilanie	Styki pomocnicze	Model/Typ
10 Nm	100...150 s	24 V <sub>AC/DC</sub>	Nie	NACM 1.1-10
10 Nm		24 V <sub>AC/DC</sub>	1 x SPDT	NACM 1.1-10S1

Powyższe dane techniczne są nominalne i odpowiadają powszechnie uznanym standardom przemysłowym oraz tolerancjom. Firma NENUTEC nie odpowiada za szkody wynikłe z niewłaściwego stosowania albo użytkowania swoich produktów. Dane techniczne mogą ulec zmianie bez uprzedzenia.

## Wymiary siłownika (mm)

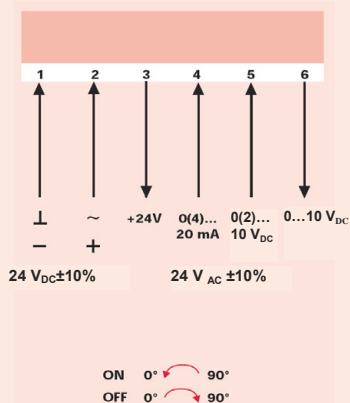


## Dane techniczne

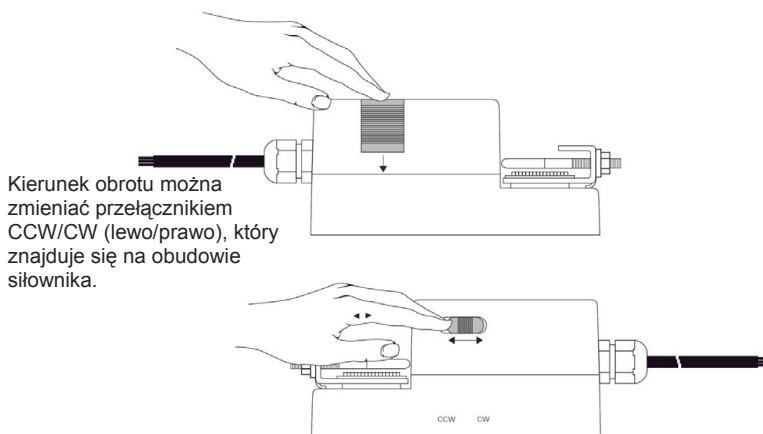
	NACM1...(S1)
Moment obrotowy	10 Nm
Wielkość przepustnicy	2,0 m <sup>2</sup>
Zasilanie	24 V <sub>AC/DC</sub> ±10%
Częstotliwość	50 - 60 Hz
Pobór mocy	
– Praca	6,0 W
– Po dojściu do zderzaków	2,0 W
Moc znamionowa	6,5 VA
Obciążalność styku pomocniczego	3(1,5) A / 230 V <sub>AC</sub>
Klasa ochronności	II
Sygnal nastawczy 4/5	0(4)...20 mA lub 0(2)...10 V <sub>DC</sub>
Sygnal nastawczy 6	0...10 V <sub>DC</sub>
Kąt obrotu	90° (93° ograniczenie mechaniczne)
Ograniczenie kąta obrotu	0°...30° oraz 60°...90°
Masa (około)	0,95 kg
Żywotność	60 000 obrotów
Poziom hałasu (około)	maks. 40 dB (A)
Kategoria ochronna obudowy	IP54
Temperatura otoczenia	-10°...+55°C / IEC 721-3-3
Temperatura składowania	-30°...+60°C / IEC 721-3-2
Wilgotność	5...95% wilg. wzgl. (brak kondensacji)
Konserwacja	bezobsługowy
Zasada działania	Typ 1 (wg EN 60730-1)
Zgodność z normami	89/336/CE

## Schemat połączeń NACM1.1... (S1)

Sterowanie analogowe

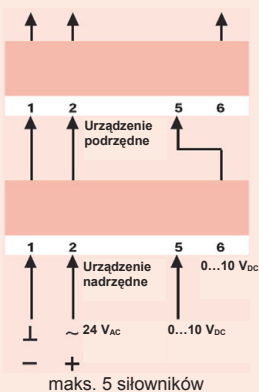


## Zmianianie kierunku obrotu siłownika



24 V<sub>AC/DC</sub>: Podłączać poprzez transformator bezpieczeństwa.

## Połączenia równoległe



## Wybieranie sygnału nastawczego NACM1.1... (S1)

Sygnal nastawczy 5 0...10 V<sub>DC</sub>  
 Rezystancja wejściowa R<sub>i</sub> = 100 k Ohm

### Ustawienie fabryczne

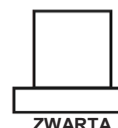
Sygnal nastawczy 5 2...10 V<sub>DC</sub>  
 Rezystancja wejściowa R<sub>i</sub> = 500 Ohm

### Na życzenie

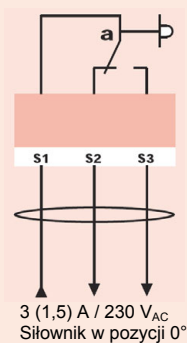
Zwora JP na płytce z układami elektronicznymi



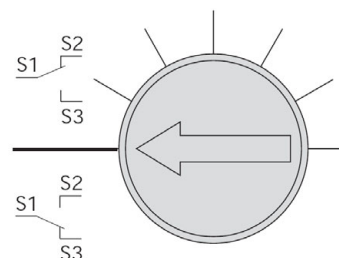
Zwora JP na płytce z układami elektronicznymi



## Styki pomocnicze NACM1.1... (S1)

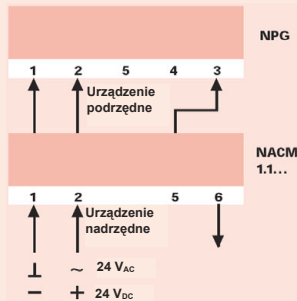


## Ustawienia styku pomocniczego NACM1.1... (S1)

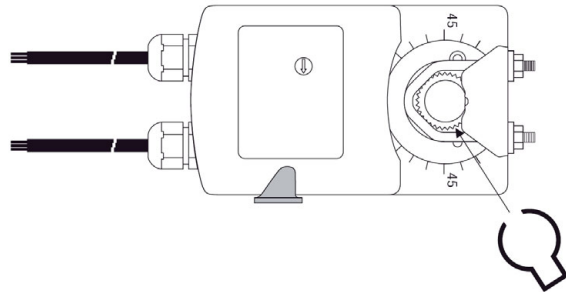


Ustawianie wbudowanego mikroprzełącznika (w modelu NACM...). Obrócić śrubę mikroprzełącznika.

### Pozycjoner NPG



### Ograniczenie kąta obrotu siłownika NACM1.1... (S1)

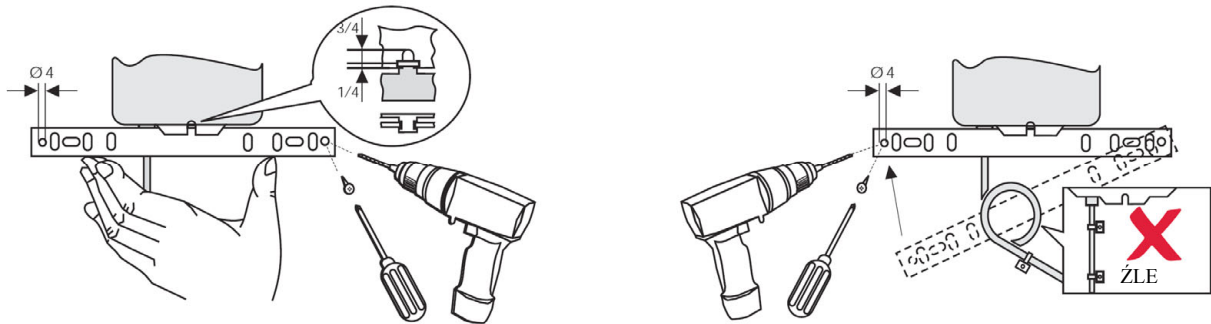


Ustawianie wbudowanego mikroprzełącznika (w modelu NACM...).  
 Obrócić śrubę mikroprzełącznika.

### Wersja indywidualna – dla producentów urządzeń

Na życzenie firma TELIMA/NENUTEC oferuje też indywidualne wersje siłowników, z umieszczoną nazwą klienta. W celu uzyskania dokładniejszych informacji prosimy o kontakt z dystrybutorem.

### Montaż / instalowanie



### Ważna uwaga

Siłowniki z serii NENUTEC NACM...(S1) mogą współpracować z różnorodnymi produktami firmy NENUTEC, takimi jak 2-/3- drogowe zawory kulowe z kryzą regulacyjną z serii NVCB..., czy zadajnik NPG-1.

W celu uzyskania informacji o specyficznych wymaganiach oraz doborze materiałów, dotyczących zamierzonego zastosowania, prosimy skontaktować się z przedstawicielem firmy NENUTEC lub producentem.



Urządzenie zawiera podzespoły elektryczne i elektroniczne. Dlatego nie wolno wyrzucać go wraz z odpadami domowymi.  
 Zużyte/uszkodzone urządzenia trzeba przekazać do utylizacji zgodnie z obowiązującymi przepisami.



**TELIMA AG**

Schachenstrasse 80  
 CH-8645 Jona / Switzerland  
 Phone +41 55 212 71 01  
 Fax +41 55 212 71 20  
 e-mail: info@telima.ch  
 www.nenutec.com



**NENUTEC ASIA PACIFIC**  
 32 Upper Serangoon View  
 # 15-42 Singapore 534 209  
 Phone +65 6489 1815  
 Fax +65 6489 1816  
 e-mail: nenutec@singnet.com.sg